



CAMINHAMOS JUNTOS



RELATÓRIO DE ATIVIDADES

2024

MISSÃO

CAMINHAR AO LADO DE QUEM NASCEU COM UMA DEFICIÊNCIA, APRESENTA UM ATRASO DE DESENVOLVIMENTO OU VIVE NUMA SITUAÇÃO DE DOENÇA MENTAL, E RESPETIVAS FAMÍLIAS.



O presente relatório pretende servir de reflexão quanto às atividades que se realizaram no ano de 2024.

Começaremos por apresentar as atividades realizadas nas valências de Centro de Atividades e Capacitação para a Inclusão (CACI) e Lar Residencial e posteriormente da Equipa Local de Intervenção Precoce (ELI) e Clínica Alfredo Ribeiro e Clínica do Edi.

RELATÓRIO DE ATIVIDADES 2024

airev

- CENTRO DE ATIVIDADES E CAPACITAÇÃO PARA A INCLUSÃO
- LAR RESIDENCIAL
- EQUIPA LOCAL DDE INTERVENÇÃO PRECOCE
- CLÍNICA ALFREDO RIBEIRO
- CLÍNICA DO EDI

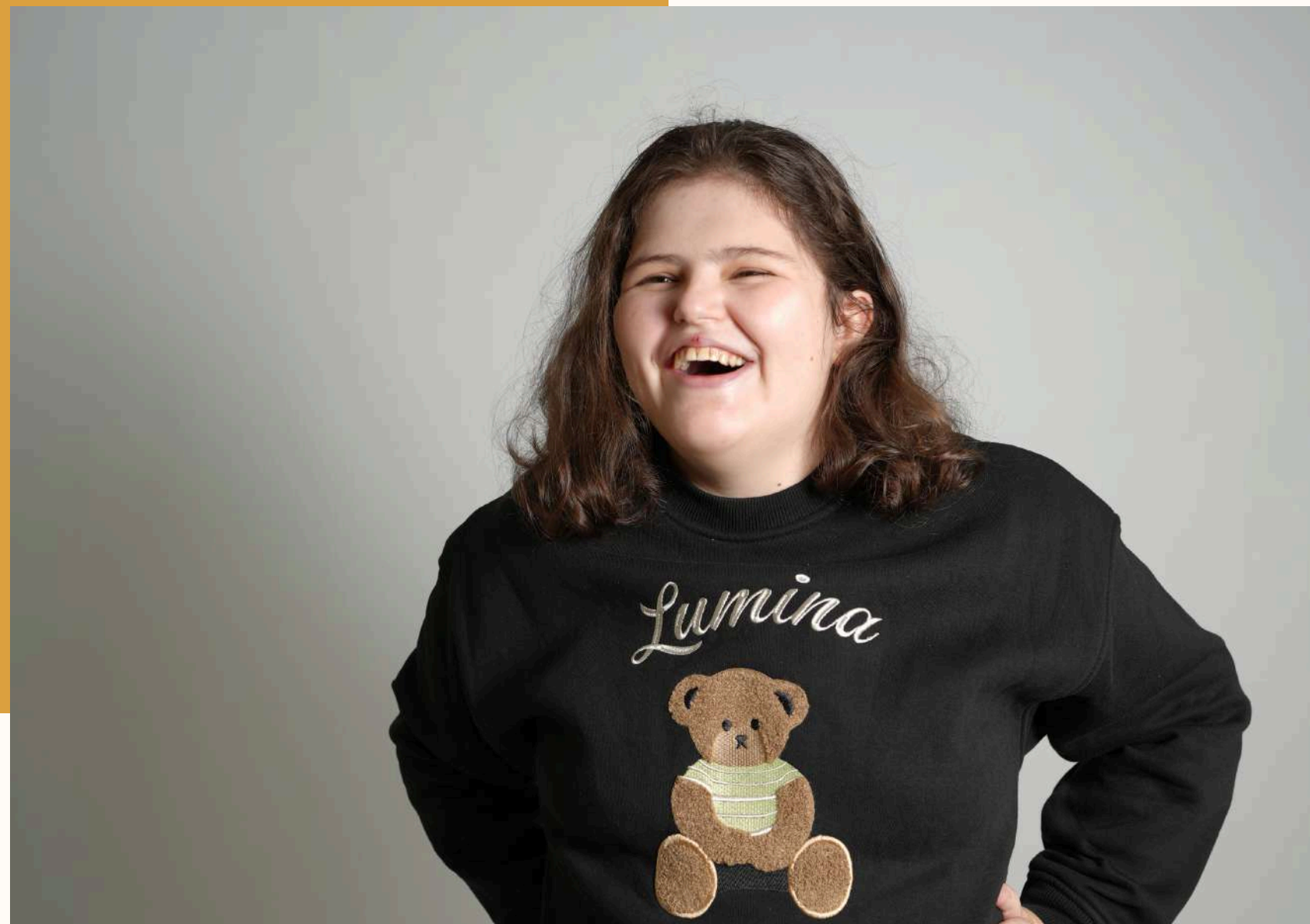


ATIVIDADES DE INTERVENÇÃO DE SAÚDE E NUTRIÇÃO

Tratamento de situação aguda de doença ;
Informação e história clínica atualizada no acompanhamento dos utentes aos serviços de saúde e consultas de especialidade (Neurologia, Psiquiatria, etc.);
Garantir proximidade familiar na prestação de cuidados;
Gestão de recursos materiais;
Gestão de medicação e articulação com a farmácia na preparação semanal da terapêutica.



ATIVIDADES DE INTERVENÇÃO DE SAÚDE E NUTRIÇÃO



Administração da terapêutica injetável e colheita de análises sanguíneas ;
Ensinos e instrução contínua dos colaboradores sobre técnicas e manutenção de dispositivos;
Avaliação do estado nutricional, elaborando o diagnóstico nutricional;
Prescrição de suplementos nutricionais e alimentos básicos adaptados para fins especiais;



ATIVIDADES DE INTERVENÇÃO DE SAÚDE E NUTRIÇÃO



Planeamento, organização e monitorização das refeições desde a aquisição e confeção de alimentos;
Conceção e/ou validação de planos de ementas, assegurando a adequação alimentar e nutricional das refeições servidas;
Revisão das capitações das refeições fornecidas pela empresa externa;
Realização de controlo de qualidade dos géneros alimentícios;

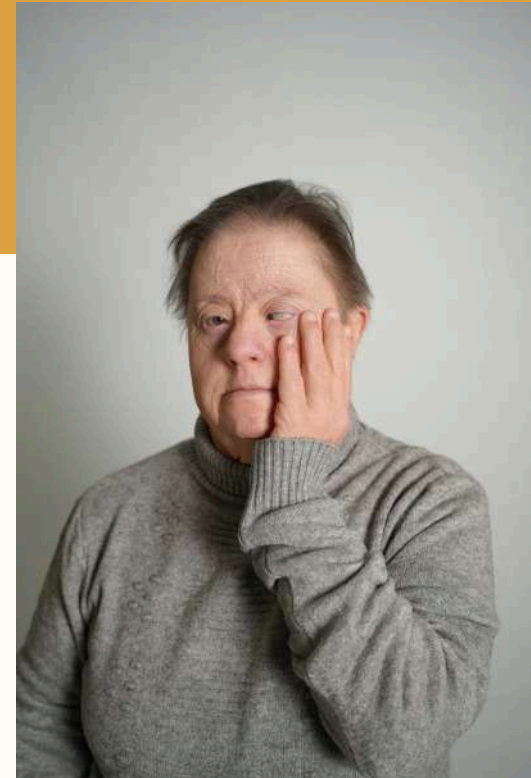
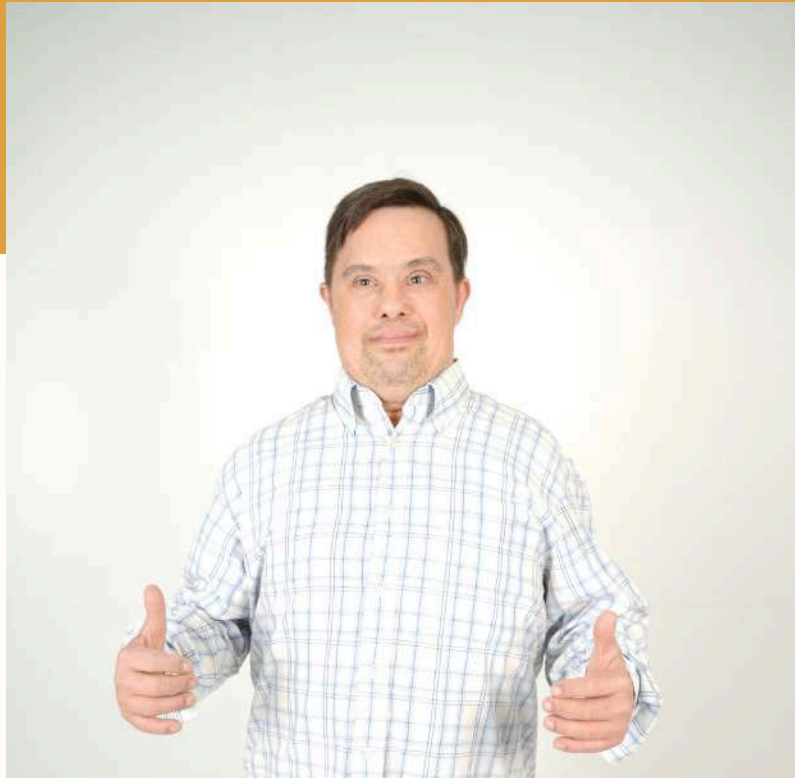


ATIVIDADES DE INTERVENÇÃO DE SAÚDE E NUTRIÇÃO

Verificação dos registos de diários do plano de HACCP;
Envolver os utentes em atividades didáticas relacionadas com a alimentação.



ATIVIDADES DESPORTIVAS



- Futsal;
- Boccia;
- Kickboxing;
- Natação adaptada;

- Dança;
- Ginásio;
- Caminhadas terapêuticas;
- Tênis.



ATIVIDADE DE INTERVENÇÃO REABILITATIVA

Atividades Instrumentais de Vida Diária;
Snoezelen;
Psicomotricidade;
Grupo de Intervenção;
Yoga e Relaxamento;
Terapia pelo movimento;
Apoio técnico aos produtos de apoio;
Sessões de relaxamento;
Treino individual ;
Estimulação/manutenção de funções motoras.



ATIVIDADES DE INTERVENÇÃO PSICOSSOCIAL



- Acompanhamento psicológico individual;
- Acompanhamento psicossocial às famílias;
- Atendimentos e inscrição de novos utentes;
- Projeto + Família: atendimentos, visitas domiciliárias e grupos de intervenção;
- Intervenção em grupo: Projeto + Mulher;
- Intervenção em grupo: Estimulação e Reabilitação cognitiva;
- Ações de formação a colaboradores e voluntários;
- Acompanhamento a estágios curriculares;
- Sente como Eu;
- Intervenção em grupo com Colaboradores - ESTIMAT;
- Integração Profissional de utentes;
- Grupo + Família;
- Sessões de Relaxamento.

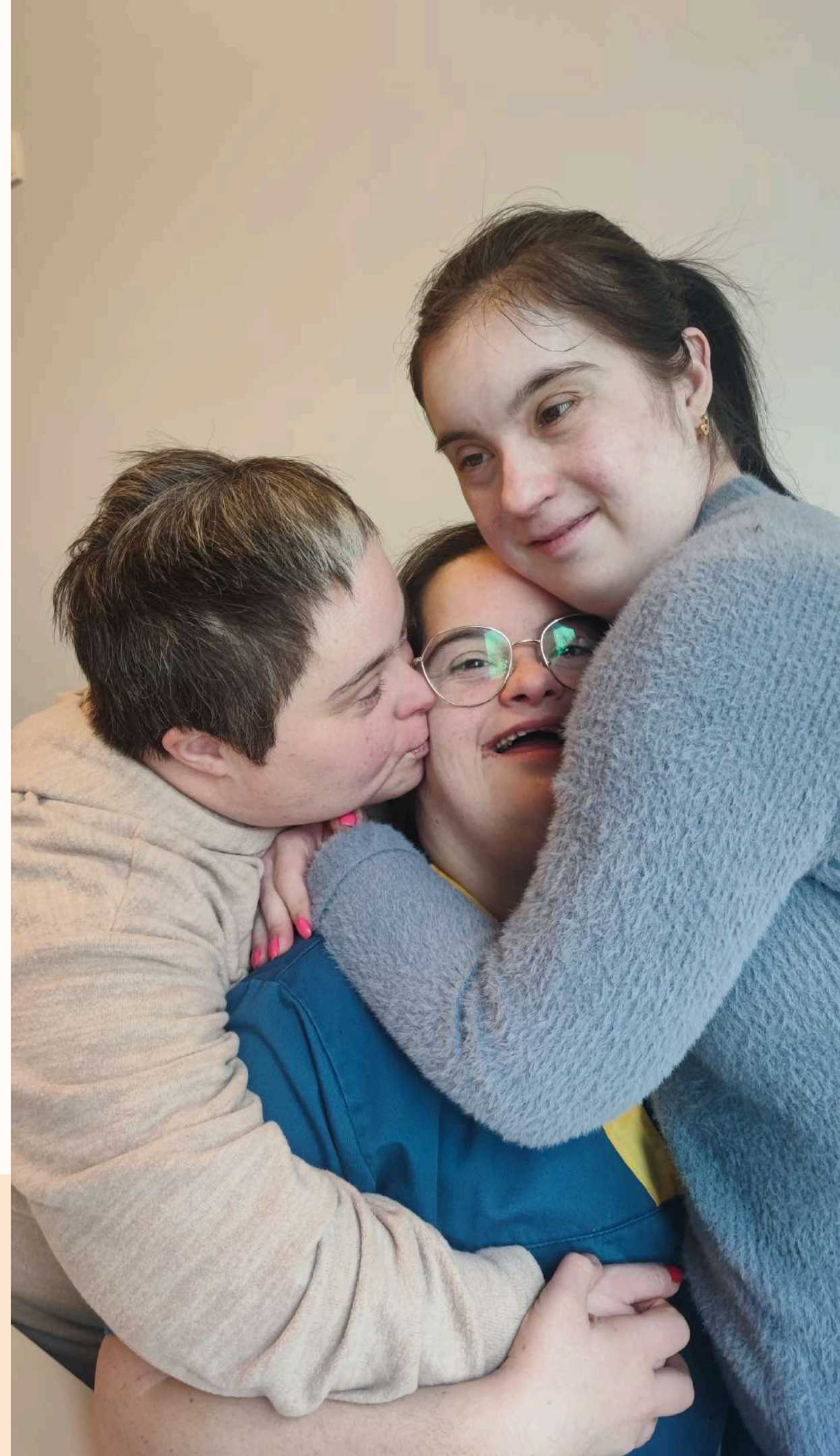
GESTÃO DE PROJETOS E INOVAÇÃO



- Formalização de candidaturas: INR, BPI “La Caixa”, Fundação Montepio, Portugal 2030, PRR, IEFP, PARES, CA Dia Mais Sustentável e outras candidaturas emergentes.
- Desenvolvimento de novos projetos: Teatro dos Sonhos, Unir Sorrisos
- Articulação com outras Entidades (Segurança Social; CPCJ; --Agrupamento de Escolas e Ação Social CMV).
- Parcerias com outras instituições com o objetivo de promover a inclusão social (Integração em Meio Empresarial e Formação Profissional)

ATIVIDADES DE MARKETING E COMUNICAÇÃO

- Plano de Marketing AIREV
- Gestão da marca Marca d'amor
- Gestão do atelier "O Bolachudo";
- Gestão da marca Clínica Alfredo Ribeiro
- Gestão da marca ELI
- Organização do Grande Prémio AIREV;
- Jantar Solidário da AIREV;
- Revista Anual da AIREV;
- Consignação de IRS; ·As + Solidárias; ·Estabelecimento de parcerias
- Planeamento e execução do Programa de Rádio e Podcast "Sem limites"
- Contactos com Comunicação Social
- Ações de Sensibilização na Comunidade
- Criação de Novos Produtos
- Produção de conteúdo gráfico, de fotografia e de vídeo
- Celebração do Dia Internacional da Pessoa com Deficiência
- Campanha de Natal "A caminho de um Sonho"
- Organização do evento "Movimento Solidário"



CLÍNICA ALFREDO RIBEIRO



- Acolhimento e avaliação de todos os casos referenciados
- Realizar ações de divulgação e de sensibilização no âmbito da saúde mental;
- Reuniões com instituições e agrupamentos de escolas, sempre que necessário.
- Informar a comunidade do projeto e dos recursos físicos e humanos da equipa;
- Divulgação de atividades do serviço
- Referenciação e encaminhamento para respostas adequadas, quando a pessoa não é elegível para acompanhamento no serviço;
- Investigação e concretização de projeto para candidatura ao Portugal 2030, no âmbito de projetos para a Inovação Social.
- Celebração do dia da Saúde Mental, com atividades ao longo do mês de Outubro;
- Participação em programas de Rádio de forma a promover o serviço e a psicoeducação para a Saúde Mental;
- Promoção e execução de ações antibullying nas escolas com o Projeto Guardiões da Empatia
- Promoção e execução do Projeto Saúde Mental em Dia: Projeto pioneiro com Mac Donalds

Clínica Alfredo Ribeiro

CLÍNICA DO EDI

Intervenção em crianças que apresentam problemas de Integração Sensorial e que afetam a sua participação nas suas atividades no dia-a-dia, seja em termos da sua regulação, autonomia, interação social ou sucesso escolar.



CLÍNICA ALFREDO RIBEIRO



CASOS ACOMPANHADOS

Psicologia e Terapia Ocupacional:

108 Casos

Clínica do EDI:

44 Casos

EQUIPA LOCAL DE INTERVENÇÃO



Equipa Local de Intervenção Precoce
Com um conjunto de medidas de apoio integrado, centrado na criança e família, o trabalho da ELI inclui ações de natureza preventiva e reabilitativa no âmbito da educação, saúde e ação social.

- CRESCER PASSO A PASSO -

Realizar acompanhamento a crianças e a suas famílias; Assumir o papel de gestor de caso
Intervenção em contexto Natural de vida da criança (domicílio, ama, educativo, entre outro);
Promoção de envolvimento parental; Capacitar a família e elementos do contexto de intervenção;
Promoção de estratégias tendo em conta as necessidade e prioridades da família; Avaliação em arena; Promoção de Grupos de Pais;

Colaboração com estudos de investigação;
Participação nas reuniões de supervisão do núcleo;
Participação no encontro das ELI's; Participações em formações no âmbito da Intervenção precoce.
Promover estratégias de inclusão e integração da criança na comunidade; Encaminhar a família a serviços da comunidade adequados às suas preocupações/necessidades;

EQUIPA LOCAL DE INTERVENÇÃO



CASOS ACOMPANHADOS

154 casos ativos em 2024





airev

253 565 948

geral@airev.pt

www.airev.pt